

直行便利。山麓に少数民族の暮らすラオタン山登頂とハロン湾の名峰登頂

# ベトナム2つのピーク登頂と 古代トレイルハイキング 8日間

お申込みは  
こちら

山岳少数民族の暮らすベトナム北部のラオカイを起点に、ベトナム北部の森林限界を超えたラオタン山(2,860m)に登頂したり、フランス植民地時代に交易の道として使われていたパビ古道のハイキングを楽しみます。後半は、世界遺産のハロン湾のカットバー島で、島全体を見渡すグーラム山に登頂します。

**発着地** 東京・大阪・名古屋・福岡

歩行時間 **宿泊高度** **宿泊施設**

出発日～帰国日	旅行代金	出発日～帰国日	旅行代金
10/29(木)～11/5(木)	¥498,000	3/17(水)～3/24(水)	¥498,000

- 燃油サーチャージ(2026年4月24日現在:目安約39,000円)が別途必要です。今後変更となる場合は、ご旅行代金ご請求の際にご案内いたします。
- ツアーリーダー(添乗員): 東京または大阪発着でご案内します。
- 最小催行人数: 7人 ● 食事: 朝6回、昼6回、夕7回
- 利用予定ホテル: Bクラス以上。ハノイ/ラグジュアリーホテル ラオカイ/ムアンタングランド ラウチャイ/ムアンタン カットバー島/メイレジェンド
- 一人部屋追加代金: ¥40,000
- 利用予定航空会社: ベトナム航空、全日空、日本航空



## ベトナム北部の 名峰ラオタン(2,860m)と古道トレイル

ベトナム北部にあるラオタン山(Lao Than)は、ベトナム北部のラオカイ省バットサット県イティ村に位置する標高2,860mの山です。別名「イティの屋根」や「雲狩りの楽園」とも呼ばれ、雲海の名所として知られています。10～12月、3～4月が特に美しい景色を楽しめるベストシーズンです。また、1920年から1927年のフランス植民地時代に建設されたパビ古道も魅力です。



▲ラオタン山を望む

## 世界遺産のハロン湾の 名峰グーラム山(220m)

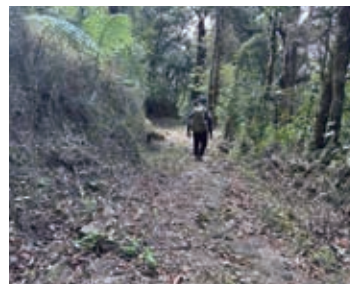
グーラム山の山頂からは、島全体が見渡せる絶景が広がります。山麓は、植生豊かな原生林に覆われ、保護区にもなっています。ハロン湾でとれた新鮮なシーフードも魅力的です。



▲グーラム山山頂を目指す

## 古道パビトレイル

パビ古道は1920年から1927年のフランス植民地時代に建設され、全長は約100キロに及びます。その一部をハイキングします。いまも中国との国境近くにあることから、特別許可書の取得が必要な古道です。



▲古道パビトレイルを歩く

日	発着地	スケジュール/食事【宿泊地】
1	各地発 ハノイ着/発 ラオカイ着	各地発✈️航空直行便でベトナムの首都ハノイへ。着後、🚗専用車で、ベトナムの国境の街ラオカイへ。 🗺️🗺️【ラオカイ泊 団】
2	ラオカイ発 ドラゴン滝展望 ハイキング イティ着	🚗専用車で美しい棚田を眺めながら、中国との国境の近くのイティ村へ移動します。🌄途中、ドラゴン滝へハイキングします。午後、イティ村の周辺と中国との国境の近くまでハイキングします。髪の毛を三つ編みにしたハニ族の民家を訪問します。その後、イティへ。 🗺️🗺️【イティ泊 団】
3	イティ滞在 ラオタン山登頂	午前、🌄登山口(1,900m)からトレッキング開始。ラオタン登山ルートは標高2,860mで、緩やかなルートで、山頂は比較的広く、長さ約7キロ、標高差約900メートルあります。 ※標高約2,300m地点までの往復でも十分迫力ある展望を望めます(往復約3～4時間)。 🗺️🗺️【イティ泊 団】
4	イティ発 スタート地点発 トレイルエンド着 パビ古道ハイキング ライチャウ着	🚗専用車で、パビトレイルスタート地点へ。🌄フランス植民地時代の約100年前につくられた、石畳の古道約13kmを歩きます。 その後、ライチャウへ。 🗺️🗺️【ライチャウ泊 団】
5	ライチャウ発 ハノイ着	🚗専用車でハノイへ。 夕食は、ベトナム風フランス料理を楽しみます。 🗺️🗺️【ハノイ泊 団】
6	ハノイ発 カットバ島着 グーラム山登頂	🚗専用車でカットバ島へのフェリー乗り場へ。🚢フェリーに乗り換え、カットバ島へ渡ります。 🌄国立公園登山口からハイキング開始。標高差約200mをゆっくりと登り、グーラム山(220m)山頂へ。山頂からは、島全体が見渡せる絶景が広がります。 夕食は、海鮮料理をお楽しみください。 🗺️🗺️【カットバ島泊 団】
7	カットバ島発 ハノイ着/発	午前、🚢フェリーと🚗専用車で、ハノイへ。 ハノイ市内観光をたのしみませ。深夜、ハノイ発✈️直行便で各地へ。 🗺️🗺️【機中泊】
8	各地着	午前、各地着。 🗺️🗺️

※航空会社の都合や現地事情により、日程は一部変更される場合があります。

## 多種多様な少数民族

サバ周辺は、多くの山岳少数民族が住んでいます。この旅では、花モン族や黒モン族などの集落を訪れます。少数民族の文化や生活に触れながら、活気溢れる市場などを楽しみましょう。



▲活気溢れる少数民族の市場

## ハロン湾のめぐみ

ハロン湾は、1994年に世界遺産に登録。約1500㎡の広大な湾内に約2,000もの大小の岩島が点在します。そのため、多くの魚介類が生息しています。カットバー島では、海鮮料理を堪能します。



▲美味しい海鮮料理