

コンパクトな日程で、氷雪の世界と豪華ロッジとホテルでネパールを満喫

アンナプルナ展望トレッキングと憧れの南壁ヘリ・フライト 10日間

お申し込みは
こちら

豪華ロッジに宿泊しマチャブチャレやアンナプルナサウスなどの名峰を望みながら、ゆったりとトレッキングを楽しみます。サランコットでは、5つ星ホテル「アンナプルナビューホテル」に連泊し、お庭からチャーターヘリコプターにてアンナプルナ山群の核心部、アンナプルナベースキャンプを訪問。絶景を堪能したあと、ホテルに戻る究極のツアーです。

発着地 東京（大阪、名古屋、福岡発着希望の方はお問合せください）

歩行時間		宿泊高度		宿泊施設	
出発日～帰国日		旅行代金			
12/8(火)～12/17(木)		¥978,000			



私が案内します
久保典彦 (くぼのりこ)

- 燃料サーチャージ(2026年4月24日現在:目安約45,000円)が別途必要です。今後変更となる場合は、ご旅行代金ご請求の際にご案内いたします。
- ネパール査証(=実費5,000円+申請料金4,400円、2026年4月24日現在、手数料、消費税込み)の取得が別途必要です。
- ツアーリーダー(添乗員):東京から東京またはカトマンズからカトマンズまで同行します。
- 最小催行人数:7人 ●食事:朝7回、昼5回、夕6回
- 利用予定ホテル:カトマンズ/マルベリー、ラディゾン、パラヒ サランコット/アンナプルナビューホテル
- 一人部屋追加代金:¥118,000(ダンプスのロッジは除く)
- 利用予定航空会社:タイ航空、大韓航空、キャセイ航空、シンガポール航空、マレーシア航空

アンナプルナ山群トレッキング

今回訪れるアンナプルナ山群は、多くの名峰が密集している山群です。このコースでは世界で最初に登られた8,000m峰でもあるアンナプルナI峰をはじめ、アンナプルナII～V峰、マチャブチャレ、アンナプルナサウスなど多くの雪山を望むことができます。また、ネパールの人々の生活道を歩くため、ネパールの暮らしや文化などにも触れあうことができるコースです。



▲標高差約4,000mの迫力で仰ぎ見るアンナプルナ南壁の雄姿

晴天率の 高い時期に設定

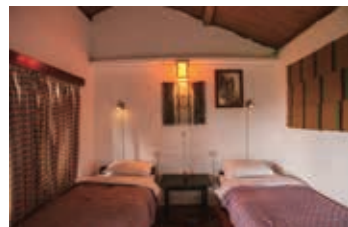
ネパールの乾季は一般的に10月から5月ごろになりますが、11月末～2月下旬は、ほとんど毎日快晴に恵まれるチャンスの高い時期です。高山病の心配もありません。

豪華ロッジに 宿泊

部屋にはシャワーやトイレ、ベッドなどが完備されており、専用のお庭や広々とした食堂、夕方のハイ下午茶のドリンクサービスなど、充実したサービスです。



▲ロッジ前の専用庭での贅沢な朝食



▲最高級ロッジの部屋(ガンドルン)

日	発着地	スケジュール/食事【宿泊地】
1	東京 発	夜、東京発▶バンコクへ。 〇〇〇【機中泊】
2	カトマンズ 着	バンコクで乗り継ぎ▶午後カトマンズ着。 〇〇〇【カトマンズ泊 〇】
3	カトマンズ 発 ポカラ 着/発 フェディ 着/発 ダンプス 着	午前、空港へ。▶国内線でポカラへ。天候がよければ機窓からはランタン山群やマナスル山群の大パノラマが望めます。着後、🚗専用車でフェディへ。⚠️ハイキング開始。森の中につけられた急な道をアンナプルナ山群を一望する好展望地ダンプス(1,700m)へ(徒歩約2時間)。 朝🍷🍷【ダンプス泊 〇】
4	ダンプス 発 ランドルン 着	午前、⚠️ダンプスからネパールの典型的な山村風景が残るトレイルを好展望地のランドルン(1,640m)へ(徒歩約6時間)。 朝🍷🍷【ランドルン泊 〇】
5	ランドルン 発 ガンドルン 着	午前、⚠️アンナプルナ内院を源流に流れる峡谷モディコーラ(1,320m)へと下り、ゆっくりと標高差630mを登り、グルン族の村ガンドルン(1,950m)の上部に建つロッジへ(徒歩約5時間)。アンナプルナサウスがひととき大きく眺められます。 朝🍷🍷【ガンドルン泊 〇】
6	ガンドルン 発 ガンドルン周辺 着/サランコット 着	朝、ロッジ発、⚠️石畳の道を下り、ガンドルン周辺へ(徒歩約30分)。ガンドルン周辺より🚗専用車でサランコットへ。着後は、ホテルにてゆったり過ごします。 朝🍷🍷【サランコット泊 〇】
7	サランコット 滞在 アンナプルナ南壁 ヘリフライト	朝、ホテルのヘリポートへ。🚁ヘリコプター特別便でアンナプルナ山群のまったく中、円形劇場という言葉がふさわしいアンナプルナ内院のアンナプルナBC(4,130m)へ。標高差約4,000mもの迫力でそびえ立つアンナプルナ南壁などを間近に仰ぎ見た後、ホテルに戻ります。午後は自由行動。 ※ベースキャンプは着陸可能な場合、10分～30分前後の滞在になります。 朝🍷🍷【サランコット泊 〇】
8	サランコット 発 ポカラ 着/発 カトマンズ 着	午前、ポカラへ。国内線でカトマンズへ。着後、自由行動。 朝〇〇【カトマンズ泊 〇】
9	カトマンズ 発	午前、空港へ。午後、カトマンズ発、経由地バンコクへ。 朝〇〇【機中泊】
10	各地 着	午前、各地着。 機〇〇〇

※航空会社の都合や現地事情により、日程は一部変更される場合があります。

ヘリフライトで アンナプルナ内院へ

アンナプルナの核心部へは、歩くなど往復で10日間ほどかかりますが、ヘリをチャーターし、ホテルから一気にアンナプルナベースキャンプに飛ぶ究極コースです。



▲アンナプルナBCより望むマチャブチャレ(6,993m)

5星ホテルアンナプルナ ビューホテルに連泊

ポカラの街の上部にあるサランコットの丘にある5つ星ホテルです。ホテルからは、マチャブチャレやアンナプルナ山群を望むことができます。ヘリもお庭から離陸します。



▲ラグジュアリーな部屋